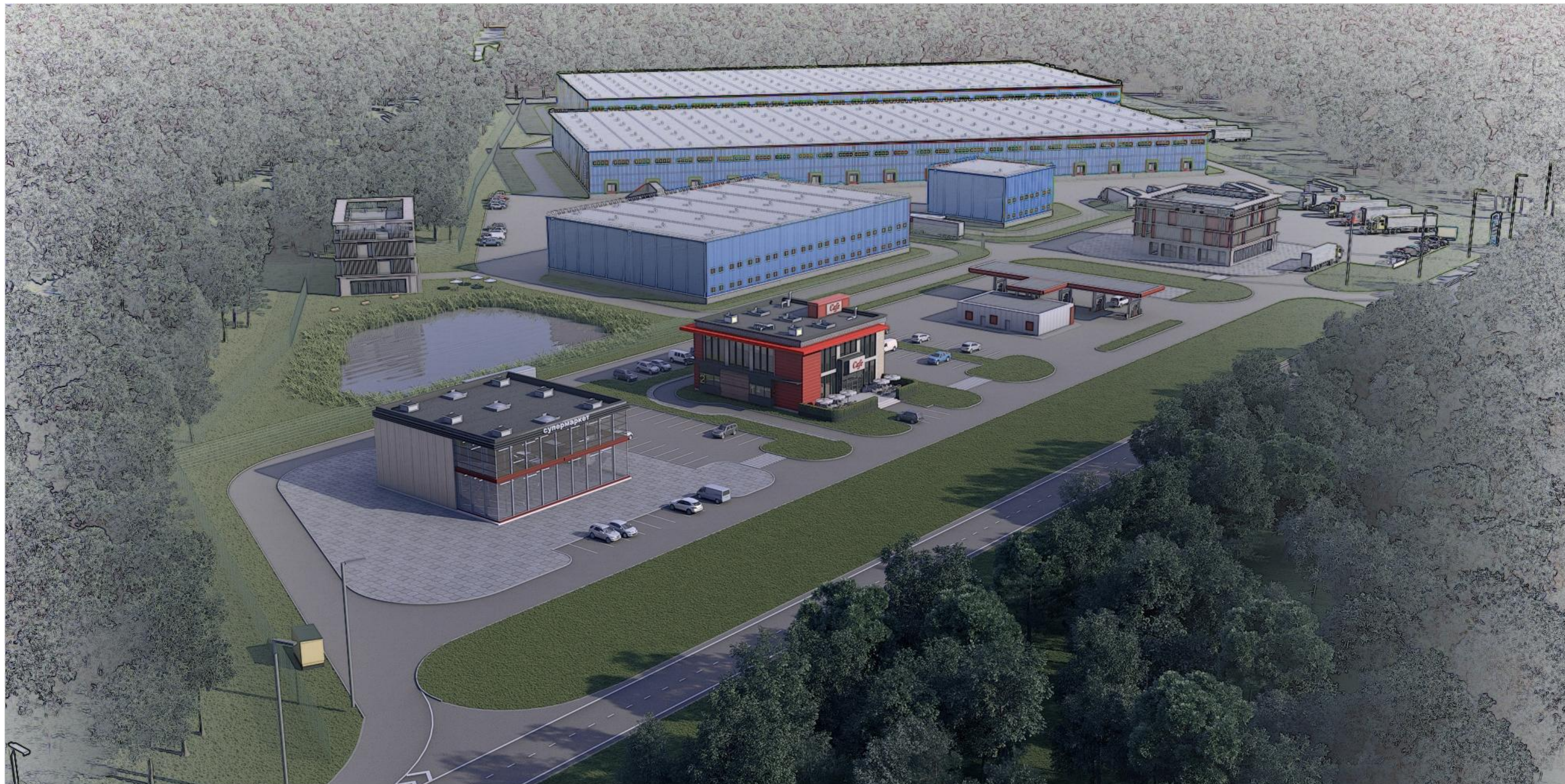


# ГОЛОВИНО

МНОГОФУНКЦИОНАЛЬНЫЙ КОМПЛЕКС







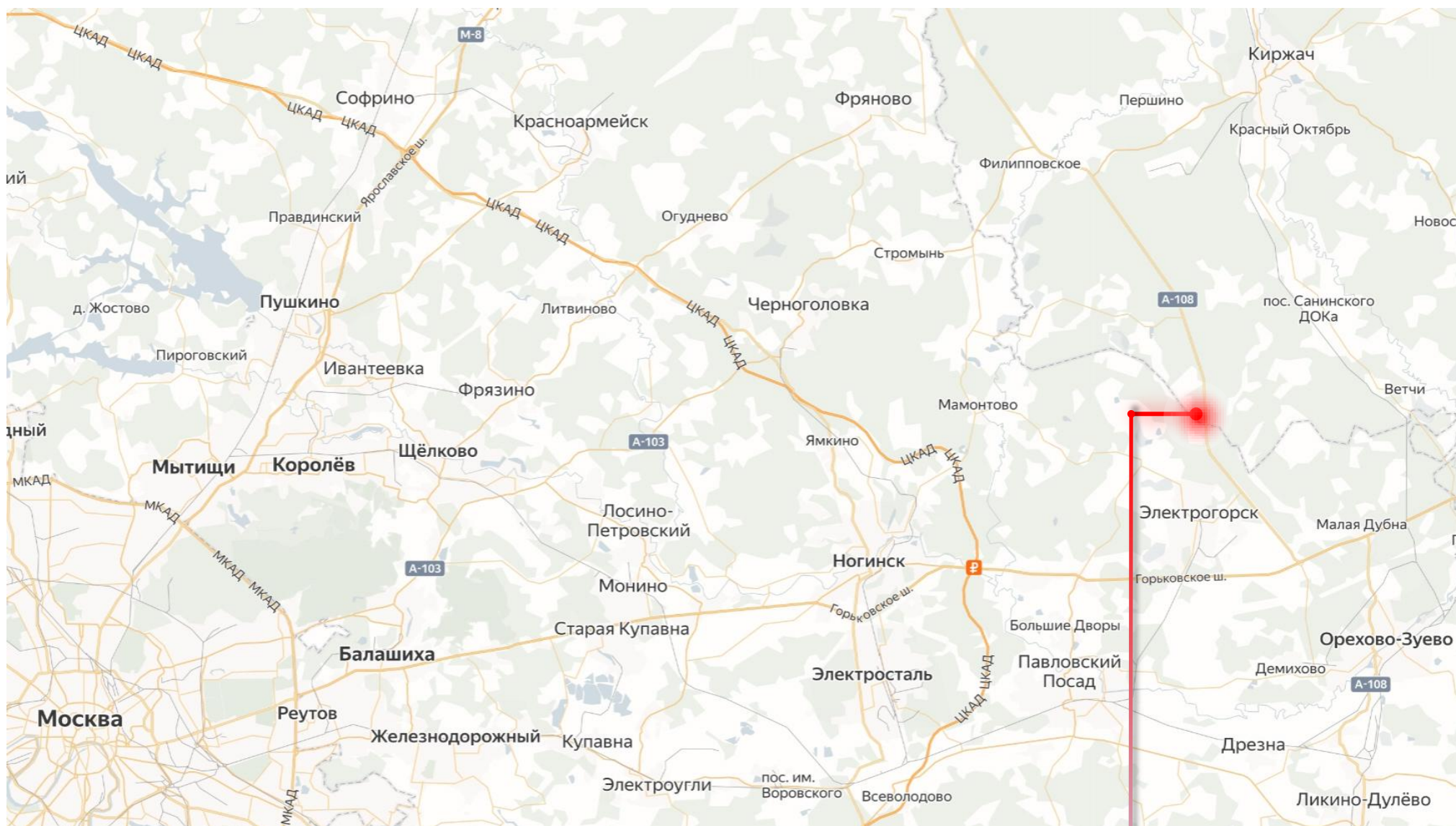
ОБЩИЙ ВИД  
МНОГОФУНКЦИОНАЛЬНЫЙ КОМПЛЕКС ГОЛОВИНО





# ГОЛОВИНО

МНОГОФУНКЦИОНАЛЬНЫЙ КОМПЛЕКС



## ГОЛОВИНО

МНОГОФУНКЦИОНАЛЬНЫЙ КОМПЛЕКС

**Многофункциональный комплекс «Головино»** расположен на границе Московской и Владимирской областей на автотрассе А-108 МБК (Московское большое кольцо) 169-й км., в 12 км от автотрассы М-7 (Горьковское шоссе) в районе деревни Головино, Киржачского района, Владимирской области, в 74 км от МКАД г. Москва.

Численность населения, проживающего в зоне 30-минутной доступности, по экспертным оценкам составляет около 153 тысяч человек (в т.ч. население г. Электрогорск и часть населения Орехово-Зуево).

В зоне 15-минутной доступности проживает около 20 тысяч человек.

В летнее время года численность населения также существенно прирастает за счёт сезонного спроса.





МФК «Головино» имеет собственные подъездные пути, обеспечивающие удобный круглогодичный подъезд.

Автомобильный трафик на автодороге А-108 постоянно растёт, и к концу 2020 года составлял порядка 22 000 автомобилей в сутки

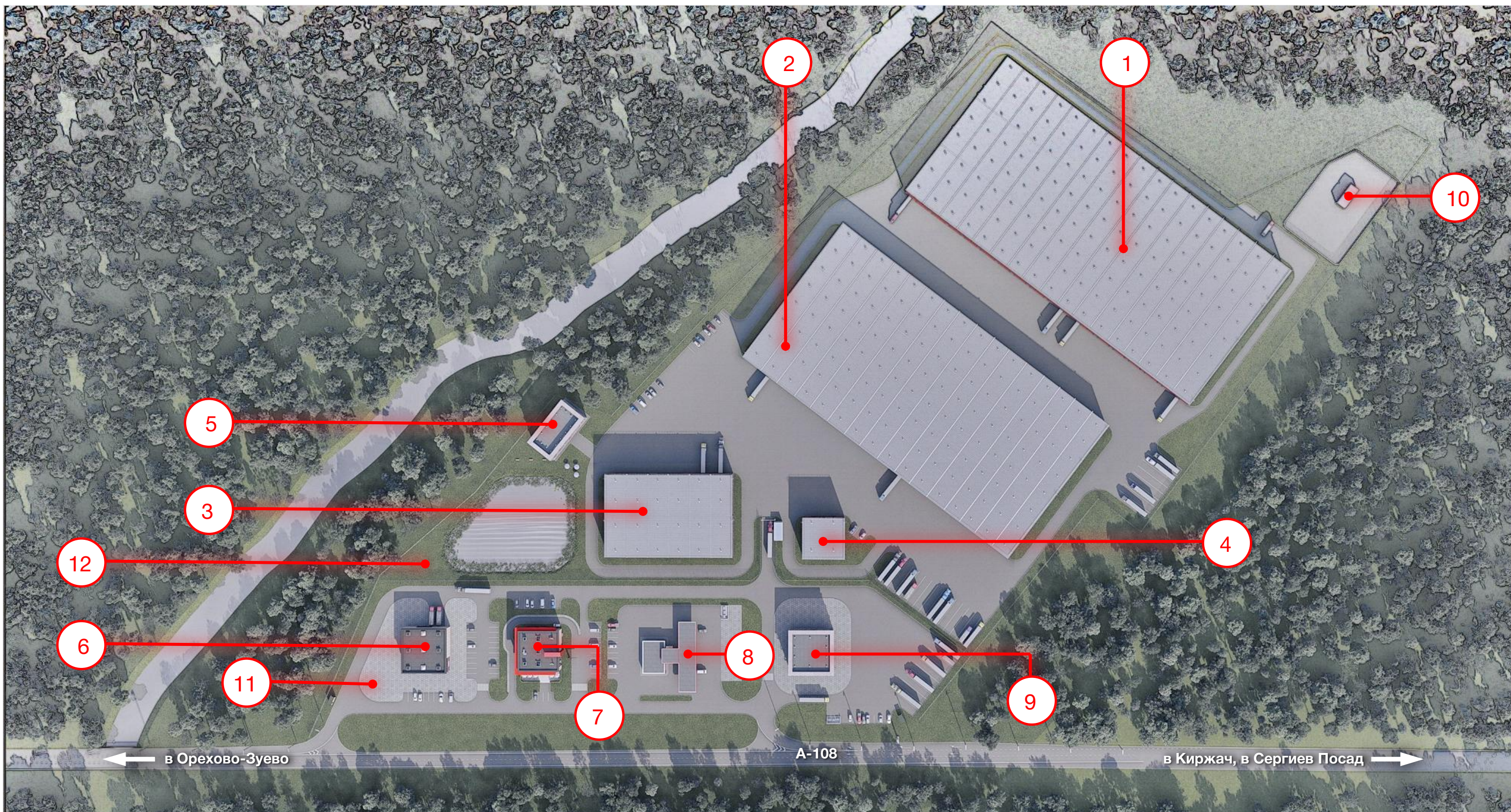
перекрёсток с федеральной автодорогой А-108  
разработан проект, получено заключение Государственной экспертизы



Концепция развития МФК «Головино» предусматривает строительство следующих объектов:

- 1 - здание «Склад», общая площадь 19584 кв.м.
- 2 - здание «Склад», общая площадь 18432 кв.м.
- 3 - здание «Склад», общая площадь 3456 кв.м.
- 4 - здание «Склад», общая площадь 576 кв.м.
- 5 - здание «Хозяйственный корпус», общая площадь 1290 кв.м.
- 6 - комплекс «Супермаркет», общая площадь 1150 кв.м.
- 7 - комплекс «Предприятие общественного питания – фаст-фуд», общая площадь 1150 кв.м.
- 8 - комплекс «Автозаправочная станция (АЗС)», общая площадь территории 850 кв.м.
- 9 - здание «Гостиница», общая площадь 1730 кв.м.
- 10 - объект инфраструктуры «Котельная», общая площадь территории 300 кв.м.
- 11 - комплекс инфраструктуры «Очистные сооружения ливневой и хозяйственно-бытовой канализации»
- 12 - объект инфраструктуры «Водозаборный узел»





ГЕНЕРАЛЬНЫЙ ПЛАН  
МНОГОФУНКЦИОНАЛЬНЫЙ КОМПЛЕКС ГОЛОВИНО





Для эксплуатации объектов проекта МФК «Головино» предусмотрено строительство объектов инженерной инфраструктуры:

- 2 трансформаторные подстанции, внутриплощадочные линии электроснабжения 10/0,4кВ
- водозаборный узел (ВЗУ) на две скважины производительностью до 500 м.куб. в сутки
- ГРП, внутриплощадочные газовые сети, газовые котельные 2 шт.
- очистные сооружения хозяйственно-бытовых и ливневых стоков
- внутриплощадочные магистрали водоснабжения, канализации, хозяйственно-бытового и пожарного водопровода
- система уличного освещения
- слаботочные сети и системы связи и диспетчеризации.





В состав объектов первой очереди строительства МФК «Головино» входит современный комплекс объектов придорожного сервиса:

- гостиничный комплекс на 30 номеров с кафетерием
- автозаправочный комплекс (АЗС) на 5 постов
- магазин сопутствующих товаров
- предприятие быстрого питания – фаст-фуд
- супермаркет





***Благодарим за внимание!***

Обращайтесь с вопросами:

по почте: [info@a108-development.ru](mailto:info@a108-development.ru)

по телефону: +7 (977) 8-108-108

наш сайт: [www.a108-development.ru](http://www.a108-development.ru)