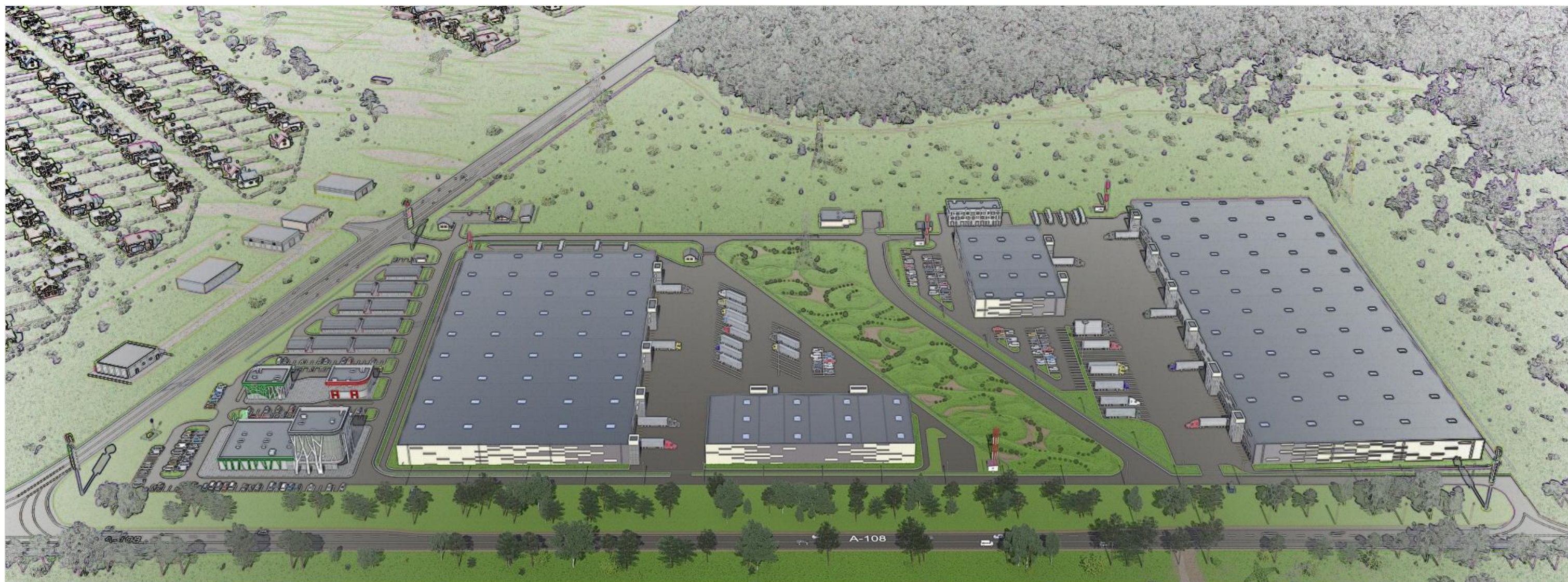


ФИЛИППОВСКИЙ



МНОГОФУНКЦИОНАЛЬНЫЙ КОМПЛЕКС

2021

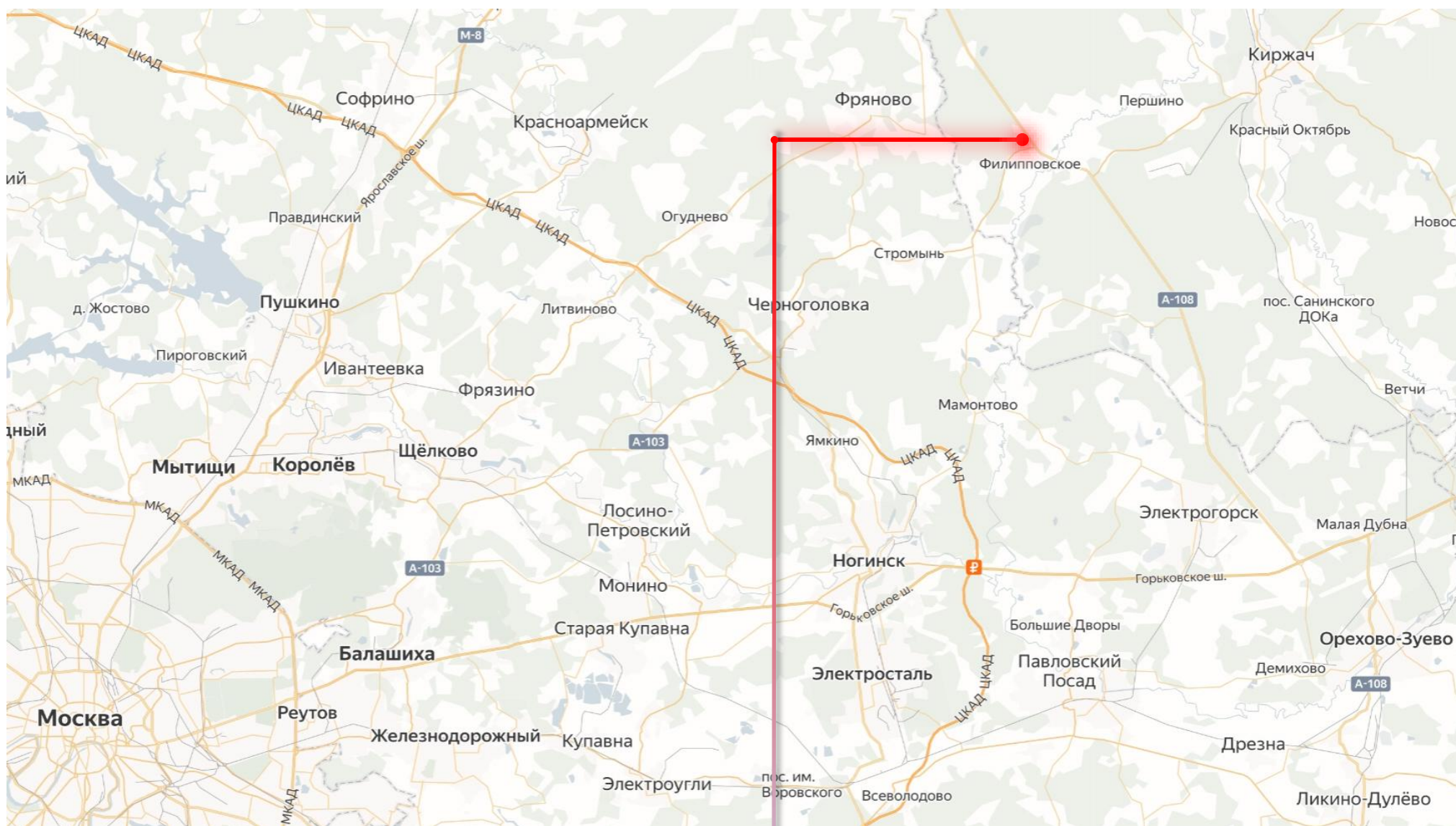


ОБЩИЙ ВИД
МНОГОФУНКЦИОНАЛЬНЫЙ КОМПЛЕКС ФИЛИППОВСКИЙ



ФИЛИППОВСКИЙ

МНОГОФУНКЦИОНАЛЬНЫЙ КОМПЛЕКС



ФИЛИППОВСКИЙ

МНОГОФУНКЦИОНАЛЬНЫЙ КОМПЛЕКС

Многофункциональный комплекс «Филипповский» расположен на перекрестке федеральной трассы А-108 (Московское Большое кольцо) и продолжения Щёлковского шоссе, в первой линии.

Комплекс находится на равноудаленном расстоянии между двух федеральных автодорог: М-8 Ярославское шоссе и М-7 Горьковское шоссе, в 68 км. от МКАД г. Москва.

Административное расположение комплекса: с. Филипповское, муниципальное образование «Филипповское» (сельское поселение), Киржачского района, Владимирской области.

перекрёсток с автодорогой 17К-16 (продолжение Щёлковского шоссе)
построен, введён в эксплуатацию



Комплекс имеет собственные подъездные пути,
обеспечивающие удобный круглогодичный подъезд.

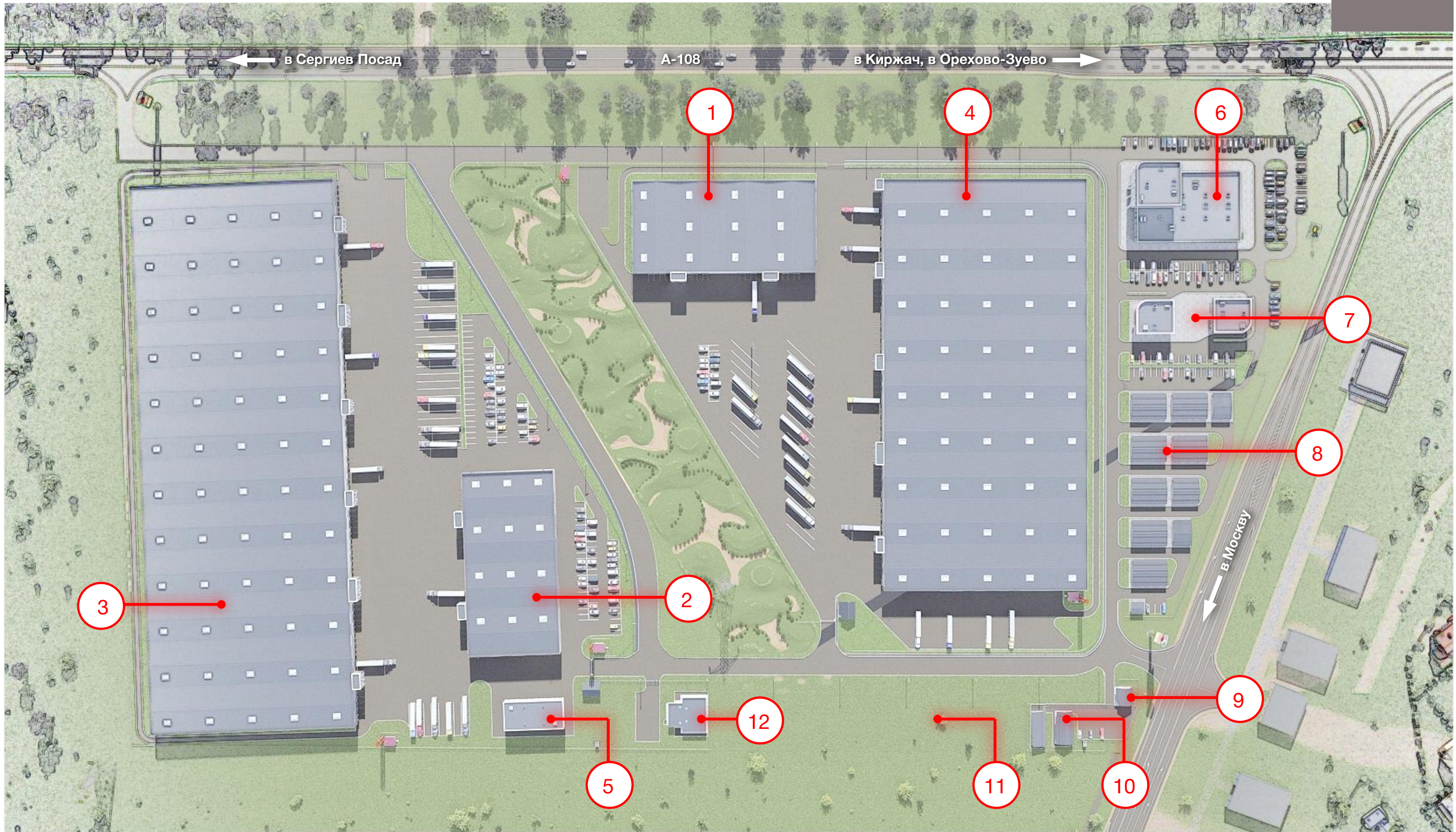
перекрёсток с федеральной автодорогой А-108
разработан проект, получено заключение Государственной экспертизы

Автомобильный трафик на автодорогах постоянно растёт,
и к концу 2020 года составлял:

- ✓ по федеральной автодороге А-108 – порядка 22 000 автомобилей в сутки,
- ✓ по продолжению Щёлковского шоссе – порядка 16 000 автомобилей в сутки.

Концепция развития МФК «Филипповский» предусматривает строительство следующих объектов:

- 1 - здание «Склад», общая площадь 6215 кв.м.
- 2 - здание «Склад», общая площадь 6215 кв.м.
- 3 - здание «Склад», общая площадь 35928 кв.м.
- 4 - здание «Склад», общая площадь 26948 кв.м.
- 5 - здание «Хозяйственный корпус», общая площадь 1290 кв.м.
- 6 - комплекс «Супермаркет с офисным зданием (3 этажа)», общая площадь 3380 кв.м.
- 7 - комплекс «Предприятия общественного питания – фаст-фуд», общая площадь 2-х зданий 2430 кв.м.
- 8 - комплекс «Филипповские торговые ряды», общая площадь 10-ти павильонов 1950 кв.м.
- 9 - здание «Диспетчерская», общая площадь 36 кв.м.
- 10 - здание «Инженерно-коммунальный корпус», общая площадь 75 кв.м.
- 11 - комплекс инфраструктуры «Очистные сооружения ливневой и хозяйственно-бытовой канализации»
- 12 - объект инфраструктуры «Водозаборный узел»



ГЕНЕРАЛЬНЫЙ ПЛАН
МНОГОФУНКЦИОНАЛЬНЫЙ КОМПЛЕКС ФИЛИППОВСКИЙ



Для эксплуатации объектов проекта МФК «Филипповский» предусмотрено строительство объектов инженерной инфраструктуры:

- 4 трансформаторные подстанции, внутриплощадочные линии электроснабжения 10/0,4кВ
- водозаборный узел (ВЗУ) на две скважины, производительностью до 600 м.куб. в сутки
- ГРП, внутриплощадочные газовые сети, 4 газовые котельные
- очистные сооружения хозяйственно-бытовых и ливневых стоков
- внутриплощадочные магистрали водоснабжения, канализации, хозяйственно-бытового и пожарного водопровода
- система уличного освещения
- слаботочные сети и системы связи и диспетчеризации.



В состав объектов первой очереди строительства МФК «Филипповский» входит современный комплекс павильонов «Филипповские торговые ряды».

Уютный респектабельный торговый центр будет выполнен в лучших европейских традициях, с использованием новейших строительных материалов и технологий.



Благодарим за внимание!

Обращайтесь с вопросами:

по почте: info@a108-development.ru

по телефону: +7 (977) 8-108-108

наш сайт: www.a108-development.ru